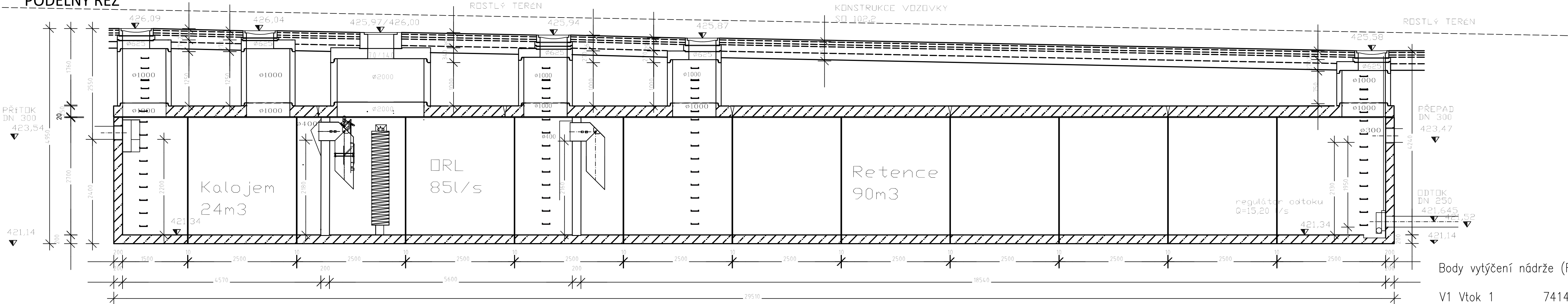


SO 362 RETENČNÍ NÁDRŽ V KM 1,160
SCHÉMA RETENČNÍ NÁDRŽE

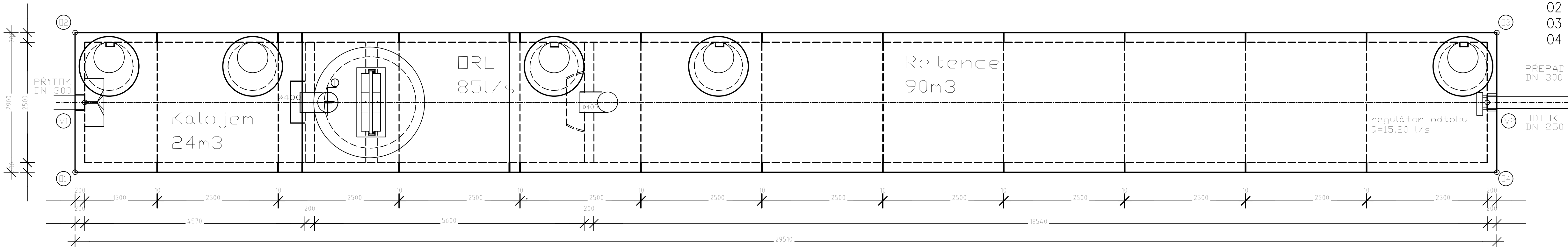
PODÉLNÝ ŘEZ





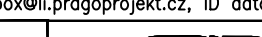

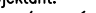
Body vytýčení nádrže (RN a ORL) SO 362:

	Y	X	Z
V1 Vtok 1	741476.897	1064113.595	423.54
V2 Výtok 2	741491.546	1064138.681	423.47/421,52
01 Okraj RN	741478.048	1064112.691	421.14
02 Okraj RN	741475.544	1064114.154	421.14
03 Okraj RN	741490.425	1064139.636	421.14
04 Okraj RN	741492.930	1064138.174	421.14

PŮDORYS



ČÁST D.1
SO 362

Ateliér Liberec – Dvořákova 623/10, 460 01 Liberec 1 – tel. 485 234 511, e-mail: mailbox@il.pragoprojekt.cz, ID datové schránky: 4kif54			Souřadnicový systém S–JTSK, Výškový systém Bpv	
Navrh/vypracoval: Ing. Jiří ČERMÁK podpis: 	Zodpovědný projektant: Ing. Aleš MALÍNSKÝ podpis: 	Ředitel ateliéru Liberec: Ing. Milan STRNAD	Zhotovitel:  PRAGOPROJEKT, a.s., K Rybáře 1668/16, 147 54 Praha 4	
Technická kontrola: Petr Zloský podpis: 	Hlavní inženýr projektu: Ing. Milan STRNAD podpis: 			

Kraj: STŘEDOČESKÝ	Čís. zakázky:	18–267–2–001
Obec: JÍLOVÉ U PRAHY	Čís. akce:	06–259
Objednatel: Krajská správa a údržba silnic Středočeského kraje, p.o., Zborovská 81/11, 150 21 Praha 5	Datum:	12/2020
Akce: II/105 -SEVERNÍ OBCHVAT JÍLOVÉHO U PRAHY	Formát:	5 A4
II. ETAPA (km 0,400 - KÚ)	Měřítko:	1:50
Objekt: SO 362 RETENČNÍ NÁDRŽ V KM 1,160	Stupeň:	Souprava:
Příloha:	Čís. přílohy:	
SCHÉMA RETENČNÍ NÁDRŽE		3.1